

操作手册

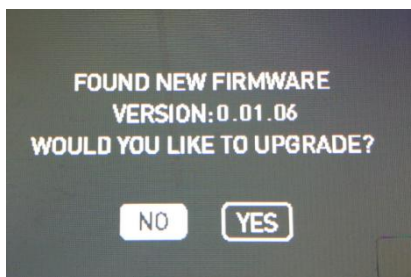
Evoked 1200 版本V0.02.02

● Evoke 1200 灯具固件升级

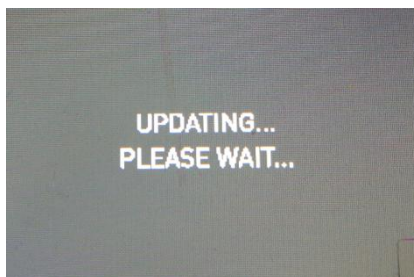
一、固件升级操作方法

1. 在官网下载固件包。
2. 将 EVOKE_1200_FW_V0.02.02.upd 文件放置于 U 盘根目录。
3. 关闭灯具，将 U 盘插于灯体上的 USB 插座，打开“灯具开关”，屏幕会提示是否升级固件，屏幕显示

示例如下：



4. 旋转右旋钮，选择“YES”，按下右旋钮，开始升级，屏幕显示如下：



5. 升级完成之后，灯具会自动正常运行。

二、注意事项

1. U 盘必须格式为 FAT、FAT32 格式。（暂不支持 闪迪品牌的 USB3.0 及其以上版本的 U 盘）。
2. 固件名称 EVOKE_1200_FW_V0.02.02.upd 不可改动。
3. 固件必须放置于 U 盘的根目录，切勿放置于文件夹中。

三、升级固件出现问题的处理方法

1. 灯具无法识别 U 盘的现象，请按以下步骤操作：

（1）检查固件名称是否为 EVOKE_1200_FW_V0.02.02.upd。

（2）检查 U 盘格式是否为 FAT、FAT32。如果 U 盘不是 FAT、FAT32 格式，将 U 盘格式化为 FAT/FAT32 格式，然后重新按照“固件升级操作方法”进行升级。

（3）如果 U 盘本身为 FAT、FAT32 格式，

1) 检查固件文件是否在 U 盘根目录。

2) 尝试将 U 盘重新格式化后，再按照“固件升级操作方法”进行升级。

（4）如果经过以上两步操作灯具仍然无法识别到 U 盘，请更换另一个 U 盘。

2. 灯具能识别 U 盘，但是灯具长时间停留在“UPDATING...”升级界面（超过 5 分钟）不跳转。

（1）重启灯具，使灯具重新进入固件升级状态，如果多次重启后仍无法解决问题，请尝试下一个步骤。

（2）尝试将 U 盘重新格式化后，再按照“固件升级操作方法”进行升级。

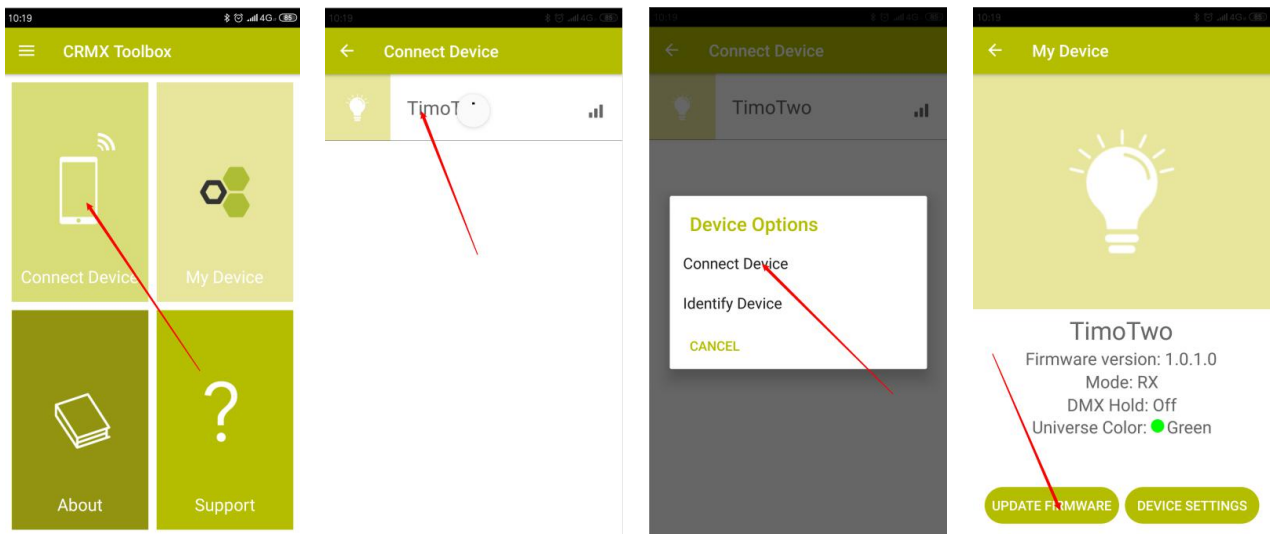
（3）如果经过以上两步操作灯具仍然无法识别到 U 盘，请更换另一个 U 盘。

● Lumenradio 固件升级

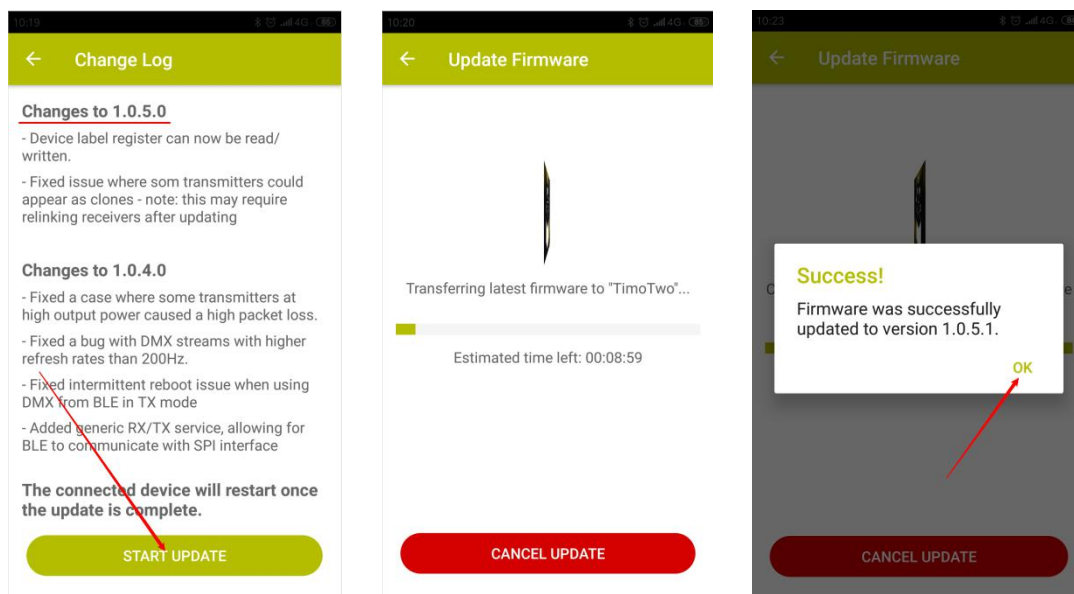
一、从 App Store 或者 Google Play 下载 CRMX TOOLBOX。

二、手机打开蓝牙，打开 CRMX Toolbox APP，按以下步骤进入升级界面。

点击“Connect Device” -> 等搜索出现“TimoTwo”，点击“TimoTwo” -> 点击“Connect Device” -> 点击“UPDATE FIRMWARE”。



三、进入升级界面，当前最新固件版本为 1.0.5.0，点击“START UPDATE”开始升级，升级完成时，屏幕会弹出“Success”提示框，点击“OK”完成操作。



四、如提示升级失败，请重复2和3步骤，重新进行升级。